



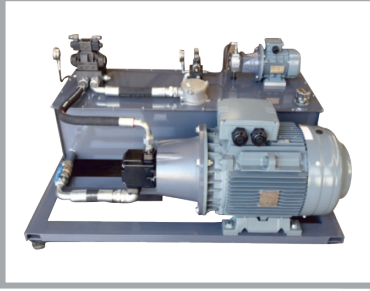
**h+pizmir Hidrolik**  
 Pnömatik Makina ve San.Tic.Ltd.Şti.

&



**HİDROAY**  
 Hidroay Hidrolik Pnömatik Makina Yedek Parça San. ve Tic. Ltd. Şti.

# Projelerimiz



## Ünite Özellikleri

Kullanım Amacı: Demir Kesme Hidrolik Projesi  
Motor Gücü: 30 KW  
Tank Hacmi: 400 Lt  
Çalışma Basıncı: 250 Bar



## Ünite Özellikleri

Kullanım Amacı: Tır Kaldırma Lifti Hidrolik Projesi  
Motor Gücü: 30 KW  
Tank Hacmi: 700 Lt  
Çalışma Basıncı: 250 Bar



## Ünite Özellikleri

Kullanım Amacı: Balya Presi Hidrolik Projesi  
Motor Gücü: 22 KW  
Tank Hacmi: 350 Lt  
Çalışma Basıncı: 280 Bar



## Ünite Özellikleri

Kullanım Amacı: Sac İşleme Hattı Hidrolik Projesi  
Motor Gücü: 15 KW  
Tank Hacmi: 160 Lt  
Çalışma Basıncı: 200 Bar



## Ünite Özellikleri

Kullanım Amacı: Sıvama Presi Hidrolik Projesi  
Motor Gücü: 7,5 KW  
Tank Hacmi: 200 Lt  
Çalışma Basıncı: 250 Bar

# Hakkımızda

2001 Yılında Mak. Müh. Mehmet Levent ÇILI tarafından kurulan H+P Hidrolik Pnömatik Makina kuruluşundan itibaren "Müşteri Memnuniyeti" ve "Kaliteli Hizmet" Hedefleri doğrultusunda, konusunda uzman ve deneyimli kadrosu ile proje ve sistem tasarımı, ürün satışı ve satış sonrası hizmetleri ile sektördeki çalışmalarını sürdürmektedir.

Müşterilerine en son teknoloji ve en ekonomik yenilikleri sumayı ilke edinen H+P Hidrolik Pnömatik Makina müşteri taleplerine en kısa sürede, en uygun ürün ile cevap vermektedir. Ürün Portföyümüze bakıldığında firmamız özellikle hidrolik konusunda oluşabilecek tüm sorunlara çözüm olabilecek ve gerekli olan sistemi oluşturacak her türlü ürüne sahiptir.

Öncelikle kurumsal kimliğini tamamlayan firmamız, sektörün beklentilerine en iyi biçimde yanıt verebilmek adına yeni çözüm ortaklarını bünyesine katarak, temsilciliğini yaptığı firmalara yenilerini ekleyerek zaman içerisinde sektörün lider firmalarından biri olmuştur.

Hidrolik-Pnömatik sektöründe dünya lideri markaların geniş ürün yelpazesi ile hizmet veren H+P Hidrolik Pnömatik Makina aynı zamanda satış sonrası verdiği teknik servis hizmetleri ile de tercih edilmede ayrıcalıklı bir konuma gelmiştir.

Firmamız müşteri talepleri, öneri ve şikayetlerine yönelik önlemleri alarak, sürekli gelişen ve değişen sektörümüzde dünyada güncellemeleri izleyerek, yeni ve farklı ürünleri bünyesine katarak, müşterilerine en uygun proje ve sistem hizmetini sunmanın haklı gururunu yaşamaktadır.

Müşterilerimize daha hızlı ve kaliteli hizmet verebilmek için 1 Aralık 2005 yılında Aydın'da HİDROAY Hidrolik Pnömatik Ltd. Şti. kurulmuştur. 1 Ocak 2021 yılında da 4. Sanayi Sitesi'nde hidrolik silindir ve ünite imalatı yapmak için bünyemizde üretim ve arge tasarım merkezi kurulmuştur.

H+P Hidrolik Pnömatik Makina kalitesinden ve ilkelerinden ödün vermeden, Türk sanayisine hizmet ediyor olmanın onurunu her zaman hissederek gelecekte de aynı özen ile çalışmalarına devam edecektir.

**h+pizmir Hidrolik**  
Pnömatik Makina ve San.Tic.Ltd.Şti.



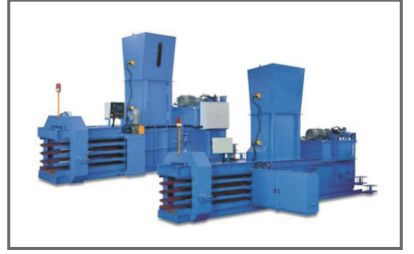
## Faaliyet Alanlarımız

### ► Endüstriyel Faaliyet Alanlarımız;

- \* Hidrolik Presler
- \* Demir Çelik Sektörü
- \* Parçalayıcı Öğütücü Makinalar
- \* Ağaç İşleme Makinaları
- \* Tekstil Makinaları
- \* Enjeksiyon Makinaları
- \* Beton Parke Makinaları
- \* Hidrolik Liftler
- \* Hidrolik Test Üniteleri

### ► Mobil Faaliyet Alanlarımız;

- \* Tarım ve Hayvancılık Makinaları
- \* Beton Pompaları
- \* Araç Üstü Mobil Vinçler
- \* Platformlar
- \* Çöp Araçları
- \* Denizcilik Sektörü
- \* Maden Sektörü
- \* Sondaj Makinaları
- \* Mobil Taş Kırma Eleme Tesisleri



# Markalarımız

**PAKKENS®**



**HYDAC**



**HEMA**  
ENDÜSTRİ A.Ş.



**BENTELER**

**ALFAGOMMA**

**DIIT**



**walvoil**  
FLUID POWER EMOTION



**Hydro-pack**

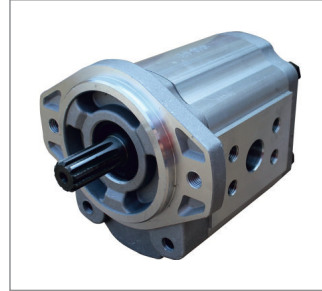
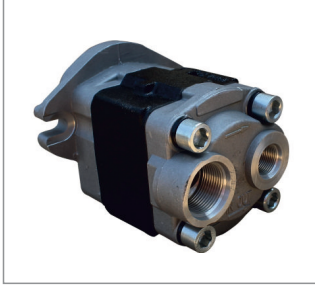


**oesse®**  
ALUMINIUM COOLERS

**pvd®**

**tork**  
valve & automation

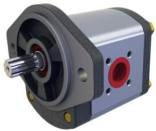
## HYDROPACK



### Teknik Özellikler

- \* Deplasman Aralığı: 0,25 - 60 cc
- \* Endüstriyel Tip Pompalar
- \* Traktör ve İş Makinesi Pompaları
- \* Forklift Pompaları
- \* Tandem Pompa Uygulamaları
- \* Power Pack Ünite Pompaları

## HEMA

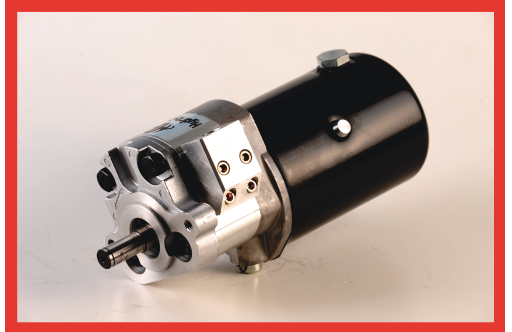
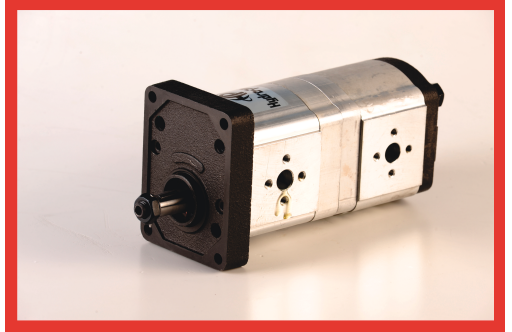
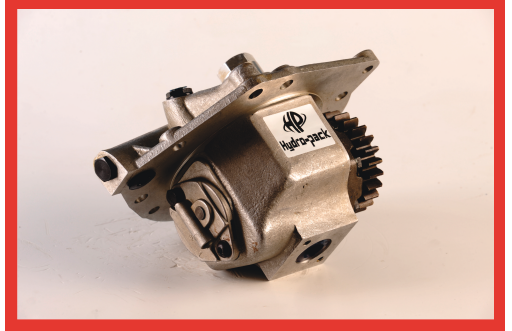
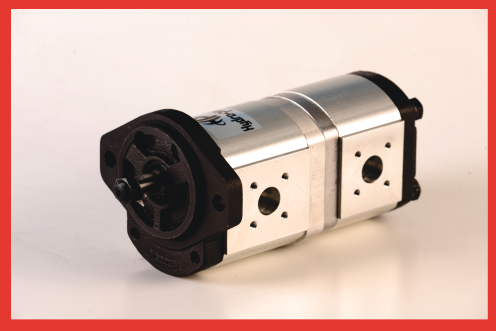


Model	İletim Hacmi cm <sup>3</sup> /dev	Debi Lt/Dak.	Max.Çıkış Basıncı	Min.Hız dev/dak.
(1PN-040) (1PN-281) Serisi	4,0 - 28,1	5,7 - 40,4	250 bar	600

Model	İletim Hacmi cm <sup>3</sup> /dev	Debi Lt/Dak.	Max.Çıkış Basıncı	Min.Hız dev/dak.
(2PI-3050) (2PI-3180) Serisi	16,7 - 56,1	24 - 81,5	250 bar	600

Model	İletim Hacmi cm <sup>3</sup> /dev	Debi Lt/Dak.	Max.Çıkış Basıncı	Min.Hız dev/dak.
(3PI-4150) (3PI-4380) Serisi	47 - 116,7	68,2 - 173	248 bar	600

## Hydro-pack

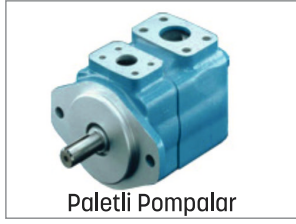




## EATON VICKERS



Hidrolik Motorlar



Paletli Pompalar



PVM Serisi Pompalar



PVH Serisi Pompalar



Kapalı Devre Pompalar



Tandem Paletli Pompalar

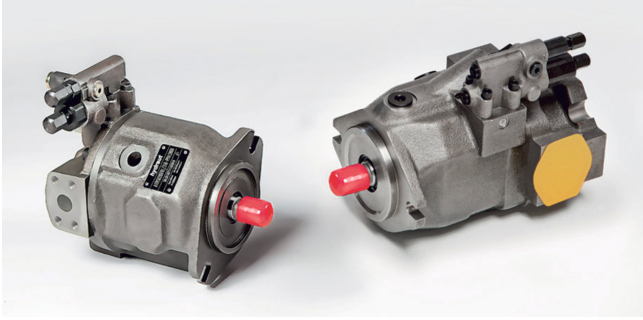


Ağır Seri Pompalar



Pistonlu Pompalar

## HIGH-TECH



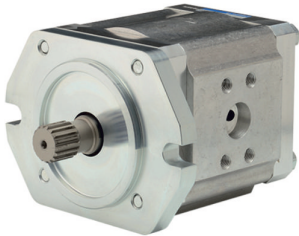
### Teknik Özellikler

Deplasman Aralığı: 28 - 140 cc/dev

Çalışma Basıncı: 280 bar

Regülasyon Tipi: DFLR-DFR

## ECKERLE İÇTEN DİŞLİ POMPALAR



### Teknik Özellikler

**EIPS 3** 20 - 50,3 cc Deplasman aralığı

250 Bar Çalışma Basıncı

### Teknik Özellikler

**EIPH** 3,8 cc - 250 cc Deplasman aralığı

300 Bar Çalışma Basıncı

### Teknik Özellikler

**EIPS 2** 5,4 - 25,2 cc Deplasman aralığı

250 Bar Çalışma Basıncı

## HİDROMOTORLAR



### MM SERİSİ

8,2 cm<sup>3</sup> - 50 cm<sup>3</sup>  
Deplasman aralığı



### MS SERİSİ

80 cm<sup>3</sup> - 711 cm<sup>3</sup>  
Deplasman aralığı



### MP SERİSİ

25 cm<sup>3</sup>- 623 cm<sup>3</sup>  
Deplasman aralığı



### MI SERİSİ

161 cm<sup>3</sup> - 725 cm<sup>3</sup>  
Deplasman aralığı



### MR SERİSİ

25 cm<sup>3</sup> - 400 cm<sup>3</sup>  
Deplasman aralığı



### MV SERİSİ

314,5  
Deplasman aralığı



### MH SERİSİ

200 cm<sup>3</sup> - 500 cm<sup>3</sup>  
Deplasman aralığı



### MSS SERİSİ

80,5 cm<sup>3</sup> - 397 cm<sup>3</sup>  
Deplasman aralığı

## DİREKSİYON BEYİNLERİ

### HKU HKUS



### Teknik Özellikler

EIPH 3,8 cc - 250 cc Deplasman aralığı

300 Bar Çalışma Basıncı

## HİDROLİK VALFLER

### KUMANDA VALFLERİ (Çeşitli Uygulamalar) HYDROPACK



Dilimli Valfler  
Debi 70 lt / dk  
Çalışma Basıncı 300 bar



Dilimli Valfler  
Debi 120 lt / dk  
Çalışma Basıncı 300 bar



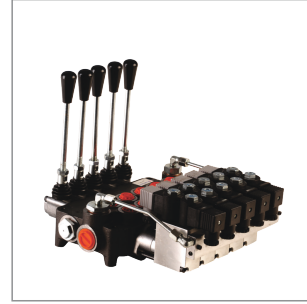
Dilimli Valfler  
Debi 150 lt / dk  
Çalışma Basıncı 920 bar



Monoblok Elektrik Kumandalı Valfler  
Debi 80 lt / dk  
Çalışma Basıncı 250 bar



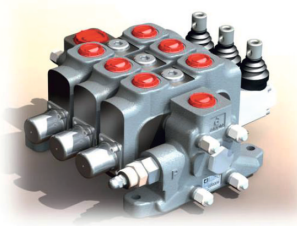
Monoblok Pnömatik Kumandalı Valfler  
Debi 80 lt / dk  
Çalışma Basıncı 250 bar



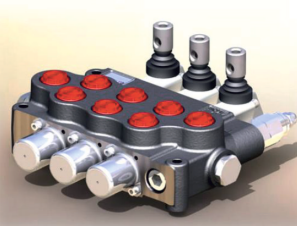
Monoblok Elektrohidrolik Kumanda Kolu  
Debi 40 - 80 lt / dk  
Çalışma Basıncı 250 bar  
12 - 24 Volt



Dilimli Valfler  
Debi 70 - 120 lt / dk  
Çalışma Basıncı 920 bar



Dilim Sayısı	Debi Lt/Dak.	Max.Çıkış Basıncı	Diş Ölçüsü	Tavsiye Edilen Yağ Filtresi
1-9	80	350	G 1/2"- G 1	Max 30 Micron

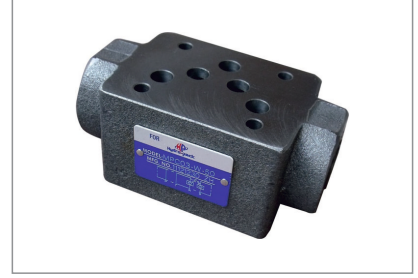
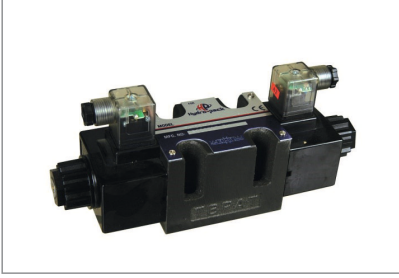


Dilim Sayısı	Debi Lt/Dak.	Max.Çıkış Basıncı	Diş Ölçüsü	Tavsiye Edilen Yağ Filtresi
1-9	100-150	320	G 3/4"- G 1	Max 30 Micron

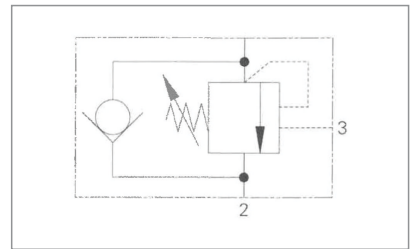
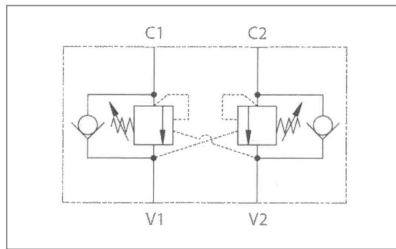
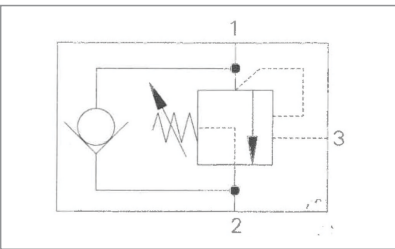
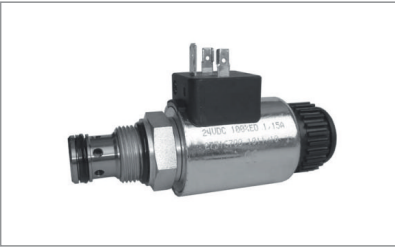


Dilim Sayısı	Debi Lt/Dak.	Max.Çıkış Basıncı	Diş Ölçüsü	Tavsiye Edilen Yağ Filtresi
1-7	35-100	350	G 3/8"-G 3/4"	Max 30 Micron

## HİDROLİK VALFLER



## POPET TİP YÖN KONTROL VALFLERİ



### Teknik Bilgiler

\* NG-6 , NG-10, NH 16  
N6 25, NG 32

\* 12 V DC, 24 UDL,  
110 AC, 220 AC  
Bobin seçenekleri

\* Modüler Basınç  
debi ayar veltleri

## HİDROLİK HAT TİPİ VALFLER

### OLEODINAMICA



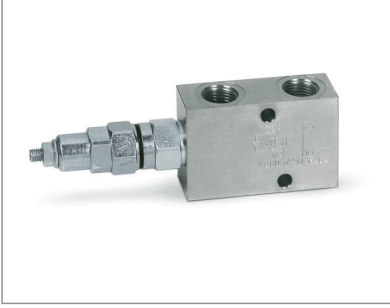
Hat Tipi Kilit Valfi 1/4" - 3/4"



Hat Tipi Hız Ayar Valfi 1/8" - 1"



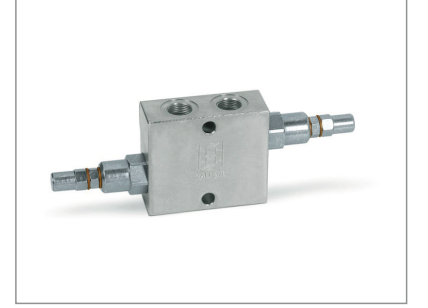
3 Yollu Akış Bölümü Valfi 3/8" - 3/4"



Tekli İkiz 1/4" - 3/4" Yük Tutma Valfi



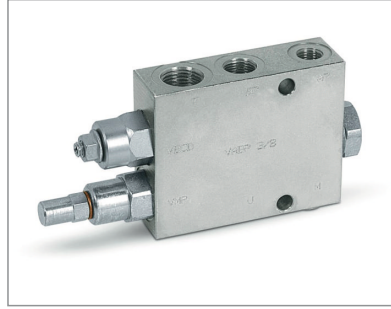
Pilot Uyarılı Çek Valf 1/4" - 1"



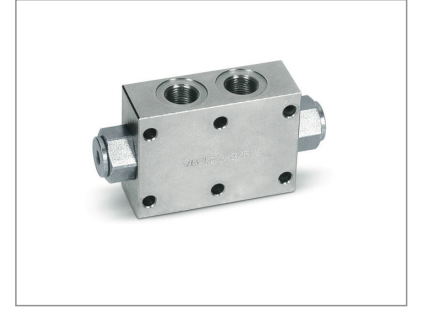
Hidromotor Fren Valfi 1/4" - 3/4"



Basınç Sıralama Valfi 3/8" - 3/4"



Pulluk Döndürme Valfi 3/8" - 3/4"



3 Yollu Akış Bölümü Valfi 3/8" - 3/4"



Döner Eleman

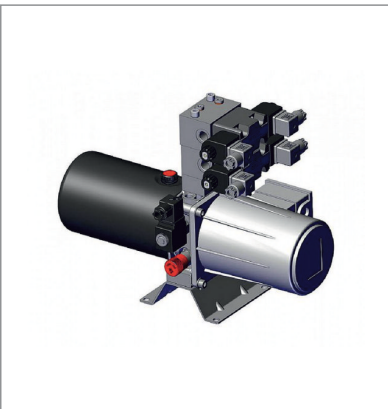


Çek Valf 1/8" - 1 1/2"



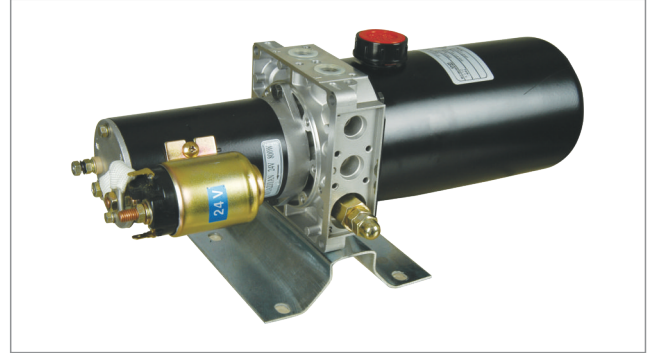
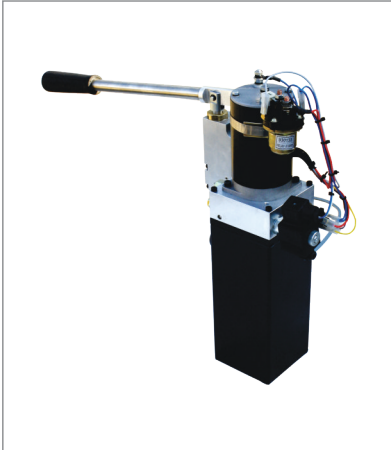
Pulluk Döndürme Valfi 3/8" - 3/4"

## DC MOTORLU GÜÇ ÜNİTELERİ - POWERPACK



POWERPACK GÜÇ ÜNİTELERİ  
\* 12 - 24 - 220 - 380 VOLT

## POWERPACK



## HİDROLİK AKÜMÜLATÖRLER

### EPOL - FOX



#### Balonlu Aküler

Debi: -2,5 ci - 50 ci Basınç, 330 bar

#### Diyaframlı Aküler

Debi: 0,104 ci - 2,3 ci Basınç, 300 bar

#### Yedek Akü Balonları

-2,5ci - 50 ci

#### Akü Kontrol Bloğu



## HİDROLİK FİLTRE VE AKSESUARLARI



25-500 ci/dk Kapasiteli

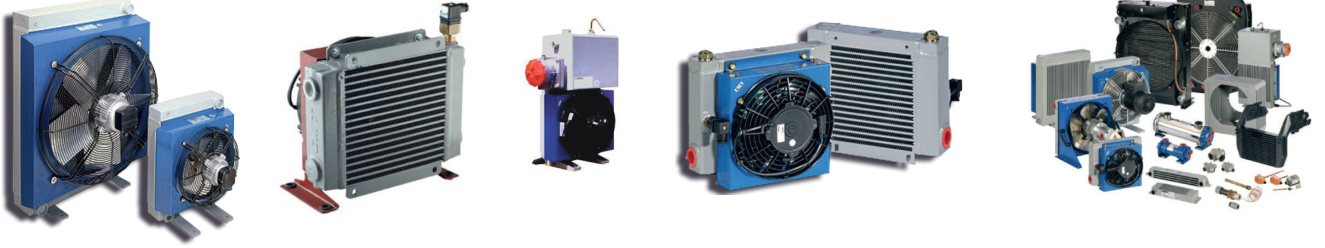
2-125 Mikron

3-420 Bar Basınç Aralığı



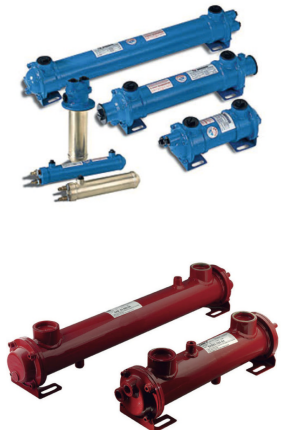


## HAVALI SOĞUTUCULAR



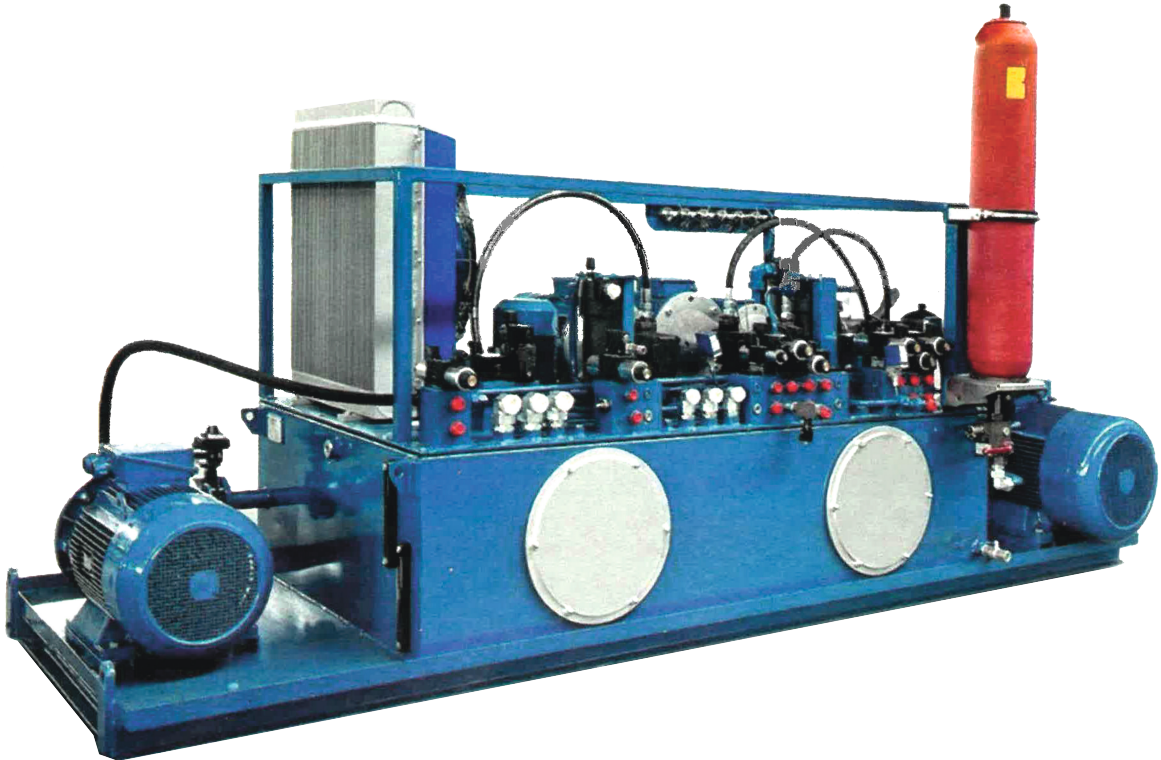
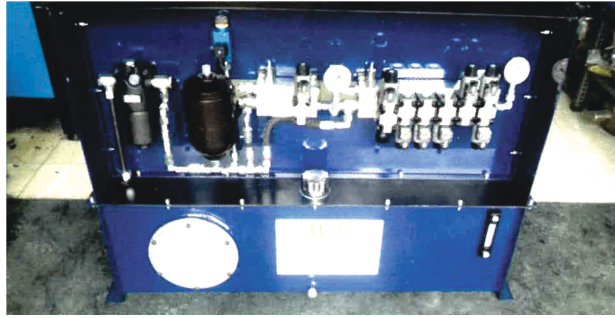
HAVALI SOĞUTUCULARI	$\Delta t = 20^\circ \text{C}$ de soğutma kcal/saat	$t = 30^\circ \text{C}$ de soğutma kcal/saat	Maks.Yağ debisi lt/dk	Maks.Basınç bar	Yağ Bağlantı Ölçüsü
ACR-20 2700d/d 220V AC 0.09A Monofaze	700	1.100	35	10	1/2" BSP
4010M 24VDC	937	1.387	40	24	1/2" BSP
4010 M 220VAC	937	1.387	40	24	1/2" BSP
4015M 24VDC	2.325	4.050	80	24	1" BSP
4015M 220VAC	2.325	4.050	80	24	1" BSP
4020M 24VDC	3.000	4.500	100	24	1" BSP
4020M 220VAC	3.000	4.500	100	24	1" BSP
4024M 24VAC	5.650	8.450	120	24	1" BSP
4024M 220VAC	5.650	8.450	120	24	1" BSP
4030M 24VDC	7.875	12.000	140	24	1" BSP
4030M 220VAC	7.875	12.000	140	24	1" BSP
4040M 24VDC	10.000	15.000	160	24	1 1/4" BSP
4040M 220VAC	10.000	15.000	160	24	1 1/4" BSP
4050M 220 VAC	13.500	20.000	180	24	1 1/4" BSP
4030 2MS ÇİFT FANLI 24VDC / 220VAC	15.500	23.460	260	24	1 1/4" BSP
4040 2MS ÇİFT FANLI 24VDC / 220 VAC	19.375	29.375	320	24	1 1/2" BSP

## SULU SOĞUTUCULAR



SU SOĞUTUCULAR	$\Delta t = 20^\circ \text{C}$ de soğutma kcal/saat	$t = 30^\circ \text{C}$ de soğutma kcal/saat	Maks.Yağ debisi lt/dk	Maks.Basınç bar	Yağ Bağlantı Ölçüsü
OR-60L	4200	7000	60	10	3/4"-3/4"
OR-100L	7500	12000	100	10	3/4"-3/4"
OR-150L	12000	19000	150	10	1 1/4"-3/4"
OR-250L	18000	30000	250	10	1 1/4"-3/4"
OR-350L	24000	40000	350	10	1 1/4"-3/4"
OR-600L	42000	62000	600	10	2"-1 1/2"
OR-800L	60000	90000	800	10	2"-1 1/2"

\* Su girişleri yandan, yağ girişleri üsttendir.



## HİDROLİK SİLİNDİRLER



## HİDROLİK BORULAR

### SOĞUK ÇEKME DİKİŞSİZ HONLANMIŞ BORULAR



#### Teknik Özellikleri

- \* Üretim standardı: EN 10305-1+SR(DIN2391 BKS)
- \* Çelik kalitesi.: E355 (st52)
- \* Üretim boyu: 6-7 metre
- \* Doğrusallık: 1:1000 mm
- \* İç çap toleransı: H8

**\*\*Farklı boy ve çap talepleriniz için firmamızdan bilgi alınız.**

### KULLANILMAYA HAZIR DİKİŞSİZ SİLİNDİR BORULAR

#### Teknik Özellikleri

- \* Üretim standardı: EN 10305-1+SR(DIN2391 BKS)
- \* Çelik kalitesi.: E355 (st52)
- \* Üretim boyu: 7-9 metre
- \* Doğrusallık: 1:1000 mm
- \* Yüzey pürüzsüzlüğü: Ra max 0.8
- \* İç çap toleransı: H9



### KROM KAPLI ROD BORULARI



#### Teknik Özellikleri

- \* Çelik kalitesi.: st44 - st52
- \* Sert krom kaplama kalınlığı noktada 25 mikron (+-5)
- \* Yüzey pürüzsüzlüğü: Ra max 0,25 mikron
- \* Üretim boyu: 5-7 metre
- \* Doğrusallık: 0,04:1:1000 mm
- \* Çap toleransı: ISO 17
- Malzemeler polietilen ile kaplıdır.

## HİDROLİK MİLLER

### SERT KROM KAPLI MİLLER



#### Teknik Özellikleri

- \* Çelik kalitesi: Ck45 - C1050
  - \* Sert krom kaplama kalınlığı noktada 25 mikron (+-5)
  - \* Krom sertliği: 850-1150 vickers
  - \* Yüzey pürüzsüzlüğü: Ra max 0,25 mikron
  - \* Üretim boyu: 5-7 metre
  - \* Doğrusallık: 0,04:1000 mm
  - \* Çap toleransı: ISO 17
- Malzemeler polietilen ile kaplıdır.



### İNDİKSİYONLU KROM KAPLI MİLLER



#### Teknik Özellikleri

- \* Çelik kalitesi: Ck45 - C1050 - Ck55
  - \* Sert krom kaplama kalınlığı noktada 25 mikron (+-5)
  - \* Krom sertliği: 850-1150 vickers
  - \* İndüksiyonlu yüzey sertliği: 55-60 HRC
  - \* İndüksiyonlu yüzey derinliği: 1-3 mm
  - \* Üretim boyu: 5-7 metre
  - \* Doğrusallık: 0,04:1000 mm
  - \* Çap toleransı: ISO 17
  - \* Talep üzerine 42Cr Mo4 malzemeden üretim yapılabilir.
- Malzemeler polietilen ile kaplıdır.



**HİDROLİK SİLİNDİR BOĞAZI  
(ÇELİK KEP)**



**HİDROLİK SİLİNDİR  
DÜZ VİDALI PİSTON**



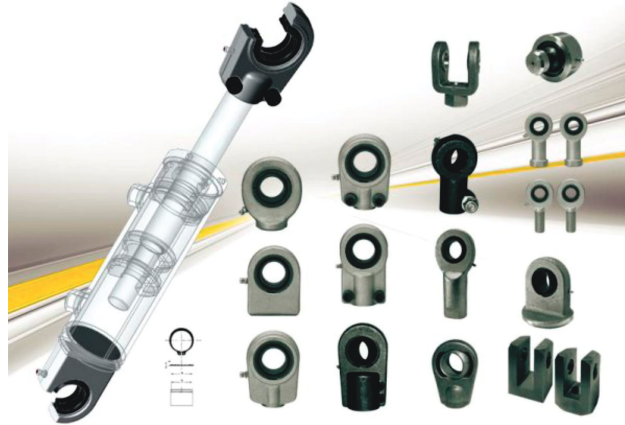
**HİDROLİK SİLİNDİR  
MAFSAL**



**MOBİL VİNÇ BOM UZATMA  
SİLİNDİR BOĞAZI**



**HİDROLİK SİLİNDİR  
YAĞ ÇIKIŞ ÖN KAPAK**

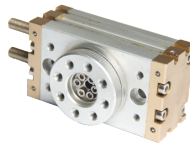


Piston çapı	Mil Çapı	ALANLAR			KUVVETLER P= 100 Bar		KUVVETLER P= 200 Bar		DEBİLER v= 0.1 m/s	
		Ø mm	Ø mm	A1 cm <sup>2</sup>	A2 cm <sup>2</sup>	A3 cm <sup>2</sup>	F1 itme (ton)	F2 çekme (ton)	F1 itme (ton)	F2 çekme (ton)
40	22	12,56	3,80	8,76	1,26	0,88	2,51	1,75	7,54	5,26
	28		6,15	6,41		0,64		1,28		3,84
50	28	19,63	6,15	13,47	1,96	1,35	3,93	2,69	11,78	8,08
	36		10,17	9,45		0,95		1,89		5,67
63	36	31,16	10,17	20,98	3,12	2,10	6,23	4,20	18,69	12,59
	45		15,90	15,26		1,53		3,05		9,16
80	45	50,24	15,90	34,34	5,02	3,43	10,05	6,87	30,14	20,61
	56		24,62	25,62		2,56		5,12		15,37
100	56	78,50	24,62	53,88	7,85	5,39	15,70	10,78	47,10	32,33
	70		38,47	40,04		4,00		8,01		24,02
125	70	122,66	38,47	84,19	12,27	8,42	24,53	16,84	73,59	50,51
	90		63,59	59,07		5,91		11,81		35,44
140	90	153,86	63,59	90,28	15,39	9,03	30,77	18,06	92,32	54,17
	100		78,50	75,36		7,54		15,07		45,22
160	100	200,96	78,50	122,46	20,10	12,25	40,19	24,49	120,58	73,48
	110		94,99	105,98		10,60		21,20		63,59
180	110	254,34	94,99	159,36	25,43	15,94	50,87	31,87	152,60	95,61
	125		122,66	131,68		13,17		26,34		79,01
200	125	314,00	122,66	191,34	31,40	19,13	62,80	38,27	188,40	114,81
	140		153,86	160,14		16,01		32,03		96,08
220	140	379,94	153,86	226,08	37,99	22,61	75,99	45,22	227,96	135,65
	160		200,96	178,98		17,90		35,80		107,39
250	160	490,63	200,96	289,67	49,06	28,97	98,13	57,93	294,38	173,80
	180		254,34	236,29		23,63		47,26		141,77

## ELEKTRİK VE HAVA KUMANDALI PNÖMATİK YÖN VALFLERİ



- \* Valf Adaları
- \* Elektropilot Valfler
- \* Mekanik Kumandalı Valfler
- \* Butonlu Valfler
- \* Valf Pleytleri
- \* ISO Serisi Pnömatik Silindir
- \* Dönmez Milli Yataklı Silindir
- \* Çift Milli Silindir
- \* Rotary Silindir
- \* Pnömatik Silindir Bağlantı Elemanları
- \* Manyetik Yataklı Silindir
- \* Short Strok Yataklı Silindir
- \* Şok Emici
- \* Pnömatik Hava Hazırlama Üniteleri
- \* Hassas Regülatörler
- \* Havalı Vibratörler



## PNÖMATİK AKTÜATÖRLÜ VANALAR



3-Yollu Küresel Vana  
3-Way Ball Valve



3-Yollu Küresel Vana  
3-Way Ball Valve



Dişli Küresel Vana  
Threaded Ball Valve



3 Pozisyonlu Dişli Küresel Vana  
3 Position Threaded Ball Valve



Flanşlı Küresel Vana  
Flange Ball Valve



PVC Küresel Vana  
PVC Ball Valve



Uzatma bağlantılı Dişli Küresel Vana  
Extension Threaded Ball Valve



Dişli Küresel Vana  
Threaded Ball Valve



Oransal Kontrollü Kelebek Vana  
Proportional Butterfly Valve



3-Yollu Küresel Vana  
3-Way Ball Valve



Lug Tip Kelebek Vana  
Lug Type Butterfly Valve



Kelebek Vana  
Butterfly Valve



Yüksek Sıcaklık  
Damper Kelebek Vana  
Butterfly Damper Valve



Wafer Tip Kelebek Vana  
Wafer Type Butterfly Valve



PVC Kelebek Vana  
PVC Butterfly Valve



Ceketli Küresel Vana  
Jacketed Ball Valve

**Pnömatik  
Pistonlu Vanalar**

- \* Ölçü Aralığı : 1/2" - 2"
- \* Vana Bağlantısı: ISO
- \* Solenoid valf bağlantısı (namur)
- \* Paslanmaz gövdeli (AISI 316)

- \* Çalışma sıcaklığı -30C + 180C
- \* Basınç 40 bar
- \* Proximity: 3 yollu solenoid uygulamaları
- \* Flanş bağlantı tipler



## HORTUMLAR

### Poliüretan Hortum (Hava - Su) PU Hortum

\* Sıcaklık Dereceleri -40°C + 260°C



İç Çap (mm)	Dış Çap (mm)	Et Kalınlığı (mm)	Çalışma Basıncı bar/At 23°C kg/cm <sup>2</sup>	Patlatma Basıncı bar/At 23°C kg/cm <sup>2</sup>	Bükülme mm
1,5	3	0,5	12	36	7
2	4	1	25	75	10
4	6	1	11	33	15
5	8	1,5	12	36	15
5,5	5	1,25	9	27	20
6,5	10	1,75	10	30	20
8	12	2	10	30	30
9,5	14	2	10	30	30
11	16	2	10	30	55

### PTFE Teflon Hortum

Bu değerler 23°C içindir

Sıcaklıklar dereceleri -40°C + 260°C



İç Çap (mm)	Et Kalınlığı (mm)	Toplam Uzunluğu mt	Çalışma Basıncı bar/At 23°C kg/cm <sup>2</sup>	Patlatma Basıncı bar/At 23°C kg/cm <sup>2</sup>
2x4	1	100	42	127
4x6	1	100	25	76
6x8	1	100	18	54
8x10	1	100	14	52
10x12	1	100	12	35
12x14	1	100	10	29

### Polyamid 12 HIPHL DIN 74324 - 73378 Hortum

\* Çalışma basınçları (çaplara ve et paylarına göre değişmekle beraber) 15 atm ile 50 atm arasındadır.

Patlatma basıncı 45 atm ile 150 atm arasındadır.

Bu değerler 20°C içindir Sıcaklıklar sınırı -40°C + 90°C

Başta; su, madeni yağ, gres yağı, yakıt ve çeşitli solventler olmak üzere bir çok kimyasal akışkana dayanıklıdır.

İç Çap (mm)	Et Kalınlığı (mm)	Dış Çap mm	Patlatma Basıncı bar/At 23°C kg/cm <sup>2</sup>
2	1,00	4	127
2,5	0,75	4	93
3	1,50	6	127
4	1,00	6	87
5,5	1,25	8	81
6	1,00	8	63
6	1,50	9	87
7,5	1,50	10	63
8	1,00	10	48
9	1,50	12	63
10	2,00	14	72
12	1,50	15	48
12	2,00	16	63
14	2,00	18	54

### Hidrolik Hortumlar



## MANOMETRELER

- \* Genel maksat hassas - komple paslanmaz gövdeli
- \* 40-160 çap ölçülerinde, (0-600 kg/cm) (0-(-760) mmHg) standart gösterim imkanı
- \* Kuru Gliserinli alt veya arka çıkışlı, panotip, süpürgeli
- \* Tek veya çift kontaklı



*Sıcak ölçerli - Basınç Göstergeli - Kirillik manometresi - Paslanmaz manometre - Isı göstergeli*



# h+p İzmir Hidrolik

Pnömatik Makina ve San.Tic.Ltd.Şti.

📍 129/3 Sokak No: 1/1-J 4.Sanayi Sitesi Bornova/İZMİR  
☎️ 0 232 375 56 72 📠 0 232 375 27 41  
✉️ info@hphidrolik.com.tr



## HİDROAY

Hidroay Hidrolik Pnömatik Makina Yedek Parça San. ve Tic. Ltd. Şti.

☎️ 0 256 211 59 50 📠 0 256 211 61 33

1. Alt Sanayi Sit. 613 Sk. No.1 Efeler/AYDIN

www.hidroayhidrolik.com.tr  
info@hidroayhidrolik.com.tr



www.hphidrolik.com.tr